

# Schloss Hohenkammer Feiern und Events

Im Schloss



### Im Schloss

2024 02 20

#### Camers Schlossrestaurant und Camers Stüberl

Pure Schlossatmosphäre: in historischem Gewölbe und mit Blick auf den Schlossgraben feiern und feinschmecken. Und während der edle Raum mit seinem Ambiente verzaubert, werden Sie von Florian Vogel, dem Küchenchef des Camers, mit exquisiten, kulinarischen Kreationen verwöhnt.

#### Camers Schlossrestaurant

##### Kapazität

bis 45 Personen  
mit Stüberl  
bis 70 Personen

##### Geeignet für

- Hochzeiten und Familienfeiern
- Betriebsfeiern
- Exklusive Abendessen
- Fine Dining
- Kleine Runden

##### Besonderheiten

- Historisches Gewölbe
- Familiäre Atmosphäre
- Blick auf den Schlossgraben
- Sterneküche

#### Camers Stüberl

##### Kapazität

bis 20 Personen  
mit Restaurant  
bis 70 Personen

##### Geeignet für

- Kleine Hochzeiten und Familienfeiern
- Kleine Betriebsfeiern
- Exklusive Abendveranstaltungen
- Exklusive Abendessen
- Get-together
- Fine Dining
- Kleine Runden
- Gemütliches Beisammensein

##### Besonderheiten

- Historisches Gewölbe
- Familiäre Atmosphäre
- Diskretes Séparée
- Blick auf den Schlossgraben
- Sterneküche



# Schloss Hohenkammer Feiern und Events

Im Schloss

---



## Im Schloss

2024 02 20

### Schloßsaal und Schloss-Innenhof

Der herrschaftliche und elegante Schloßsaal ist das Herz unseres Gebäudes. Er bietet ganz besonderen Anlässen, wie Hochzeiten und Bällen, einen erhabenen und angemessenen Rahmen. Der malerische Schloss-Innenhof ist der ideale Ort für Aperitif und Empfänge. Er bildet die perfekte Ergänzung zum Schloßsaal im Sommer.



#### Schloßsaal

##### Kapazität

bis 100 Personen  
Bankett mit Tanzfläche  
bis 70 Personen

##### Geeignet für

- Hochzeiten und Familienfeiern
- Betriebsfeiern
- Exklusive Abendveranstaltungen
- Extravagante Events
- Konzerte
- Netzwerktreffen

##### Besonderheiten

- Im Herzen des Schlosses
- Tageslichtdurchfluteter hoher Raum
- Stilvolle Architektur
- Herrschaftliches, elegantes Ambiente



#### Schloss-Innenhof

##### Kapazität

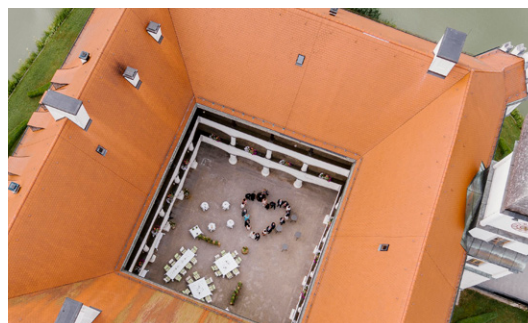
bis 100 Personen

##### Geeignet für

- Extravagante Events
- Get-together
- Konzerte
- Präsentationen
- Freie Trauungen
- Empfänge

##### Besonderheiten

- Umringt von Arkaden
- Traumhaftes Ambiente
- Windgeschützt



# Schloss Hohenkammer Feiern und Events

Im Gutshof

---



Im Gutshof

2024 02 20

### Cotta-Saal mit Terrasse, Clubraum und Cotta-Bar

In der ehemaligen Schlossbrauerei befinden sich nun unsere großzügigen Cotta-Räume mit ihren verschiedenen Bereichen: der zeitlos elegante Cotta-Saal mit Foyer und Terrasse wird abgerundet durch die Cotta-Bar und den gemütlichen Clubraum – passend für jede Gruppengröße und alle Anlässe.

#### Cotta-Saal

**Kapazität**  
bis 70 Personen

**Geeignet für**

- Hochzeiten und Familienfeiern
- Betriebsfeiern
- Exklusive Abendveranstaltungen
- Extravagante Events
- Messen
- Netzwerktreffen
- Get-together
- Präsentationen

**Besonderheiten**

- Großzügiger Bereich in den Räumen der ehemaligen Schlossbrauerei
- Herrschaftliches Gewölbe
- Eigener Zugang mit Foyer
- Eigene, von Hecken umgebene Terrasse (Kapazität bis 50 Personen)
- Direkter Zugang zur Bar

#### Clubraum

**Kapazität**  
bis 19 Personen

**Geeignet für**

- Exklusive Abendessen
- Ausklang
- Fine Dining
- Kleine Runden
- Gemütliches Beisammensein
- Kleine Hochzeiten und Familienfeiern
- Kleine Betriebsfeiern

**Besonderheiten**

- Familiäre, gemütliche Atmosphäre
- Historisches Gewölbe
- Eigener Vorraum

#### Cotta-Bar

**Kapazität**  
bis 70 Personen

**Geeignet für**

- Get-together
- Ausklang



Cotta-Saal  
Clubraum  
Vorraum mit Bar  
Cotta-Terrasse

# Schloss Hohenkammer Feiern und Events

Im Gutshof



### Im Gutshof

2024 02 20

#### Gutshof-Restaurant, Gutshofplatz und Gutshof-Foyer

Großzügigkeit und Weite bestimmen die Räume des Gutshof-Restaurants, -Foyers und Gutshofplatzes. Vor der wunderschönen Kulisse des Schlosses finden hier alle großen Veranstaltungen ausreichend Platz.

##### Gutshof-Restaurant

**Kapazität**

bis 160 Personen

**Geeignet für**

- Große Hochzeiten und Familienfeiern
- Betriebsfeiern
- Exklusive Abendveranstaltungen
- Extravagante Events

**Besonderheiten**

- Mit herrlichem Blick aufs Schloss
- Eigener, großzügiger Zugang
- Im ersten Stock, mit großem Vorraum
- Beeindruckende Leuchten von Ingo Maurer



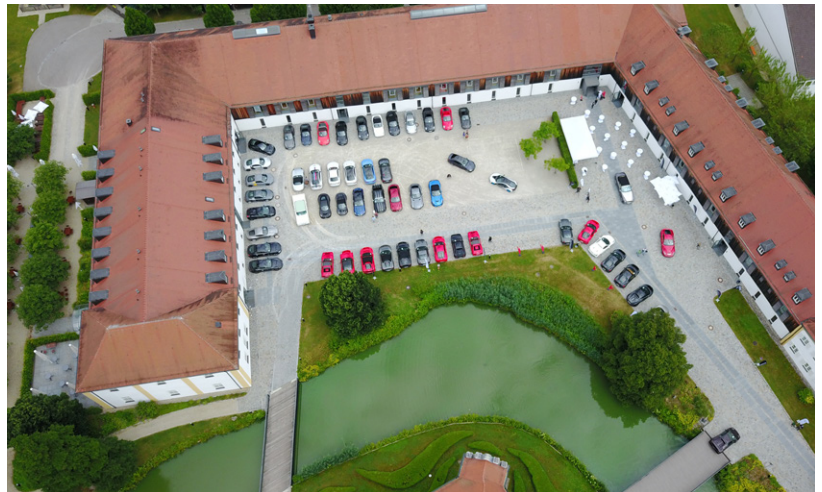
##### Gutshofplatz

**Geeignet für**

- Extravagante Events
- Konzerte
- Messen
- (Fahrzeug-) Präsentationen
- Marktstände
- Ausstellungen

**Besonderheiten**

- Vor der traumhaften Kulisse des Schlosses, ideal z. B. für Fotoaufnahmen
- Befahrbar
- Problemloser Zugang für Aufbauarbeiten



##### Gutshof-Foyer

**Kapazität**

bis 280 Personen

**Geeignet für**

- Messen
- Netzwerktreffen
- Get-together
- Präsentationen
- Marktstände
- Ausstellungen

**Besonderheiten**

- Über zwei Etagen
- Hoher, tageslichtdurchfluteter moderner Raum
- Direkter Zugang vom Gutshofplatz
- Anlieferungsmöglichkeiten von der Rückseite





# Schloss Hohenkammer Feiern und Events

Juwelen

---



## Juwelen

2024 02 20

### Lichthof, Schlosspark und Haslangkeller

Ganz gleich, welcher Anlass, die Räumlichkeiten um den Lichthof, im Schlosspark und Haslangkeller bieten den passenden Rahmen mit einem breiten Repertoire von feierlich und stilvoll über romantisch und idyllisch bis urig und gemütlich.

#### Lichthof

**Kapazität**  
bis 100 Personen

**Geeignet für**

- Freie Trauungen
- Extravagante Events
- Messen
- Präsentationen
- Marktstände
- Ausstellungen
- Empfänge

**Besonderheiten**

- Tageslichtdurchfluteter kathedralenartiger Raum
- Stilvolle, moderne Architektur
- Eigener Zugang
- Mit Foyer und Terrasse



#### Mariengarten

**Kapazität**  
bis 100 Personen

**Geeignet für**

- Freie Trauungen
- Empfänge

**Besonderheiten**

- An der Sonnenseite des Hotels
- Umgeben von einer alten Mauer
- Zu Füßen einer Marienstatue



#### Birkenwiese

**Kapazität**  
bis 180 Personen

**Geeignet für**

- Freie Trauungen
- Empfänge

**Besonderheiten**

- Traumhafte Kulisse
- Mitten im idyllischen Schlosspark
- Direkt am Schlossgraben gelegen



#### Haslangkeller

**Kapazität**  
bis 70 Personen

**Geeignet für**

- Betriebsfeiern
- Partys
- Get-together
- Brautverziehen
- Ausklang
- Gemütliches Beisammensein

**Besonderes**

- Urig-bayerisches Ambiente
- Eigener Eingang
- Direkter Zugang zur Kegelbahn
- Eigene Bar
- Auch ohne Bewirtung buchbar



Lichthof  
Mariengarten  
Birkenwiese  
Haslangkeller

# Schloss Hohenkammer Feiern und Events

Sporteinrichtungen

---



## Sporteinrichtungen

2024 02 20

Klettern, Fußball spielen uvm.

Wer für Schwung und Abwechslung in der Veranstaltung sorgen oder sich einfach nur bewegen möchte, findet eine Menge an Möglichkeiten. Hier eine Auswahl:

### Eventhalle

#### Geeignet für

- Erlebnisevents
- Messen
- (Fahrzeug-) Präsentationen
- Extravagante Events
- Konzerte
- Alles, was viel Platz braucht

#### Besonderheiten

- 1.200 qm
- buchbar mit Kiwi Connection:
- Kletterwand
- Bogenschießen
- Hochseilgarten



### Kegelbahn

#### Geeignet für

- Kleine Runden und Feiern
- Partys
- Ausklang
- Gemütliches Beisammensein

#### Besonderheiten

- Direkt neben dem Haslangkeller
- Eine Bahn und viel Spaß



### Fußballplatz

#### Auch geeignet für

- Volleyball und Badminton (Netz vorhanden)

#### Besonderheiten

- Idyllische Lage im Schlosspark
- Beleuchtbar



### Weitere Angebote

#### Bocciabahn

#### Tischtennisplatte

#### Kickertisch

#### Fahrräder oder E-Bikes

#### Nordic Walking Stöcke

#### Jogging-Strecken



Eventhalle  
Fußballplatz  
Kegelbahn  
Bocciabahn