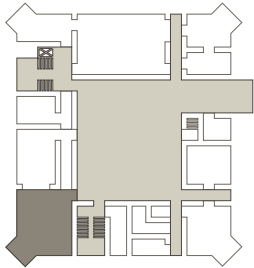


1 Camers Schlossrestaurant

Kapazität: bis 45 Personen

Das Camers Schlossrestaurant befindet sich im Erdgeschoss des Schlosses. Es bietet pure Schlossatmosphäre im Gewölbe, mit Blick auf den Schlossgraben.

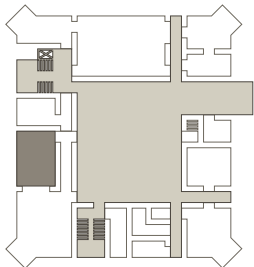


2 Camers Stüberl

Kapazität: bis 20 Personen

Das Camers Stüberl befindet sich im Erdgeschoss des Schlosses. Es bietet pure Schlossatmosphäre im Gewölbe, mit Blick auf den Schlossgraben.

Zusammen mit „1“ gebucht:
Kapazität: bis 70 Personen

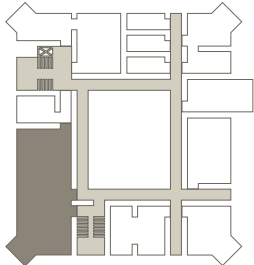


3 Schloßsaal

Kapazität: bis 100 Personen

Der elegante, hohe Raum des Schloßsaals befindet sich im Herzen des Schlosses im 1. Stock.

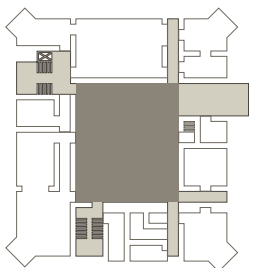
Für Hochzeiten am Wochenende bieten wir das „Schlosspaket“ an. Dieses beinhaltet die Nutzung des Schloßsaals zusammen mit dem Schloss-Innenhof.



4 Schloss-Innenhof

Der Schloss-Innenhof ist der ideale Ort für Aperitif, Empfänge usw.

Für Hochzeiten am Wochenende bieten wir das „Schlosspaket“ an. Dieses beinhaltet die Nutzung des Schloßsaals zusammen mit dem Schloss-Innenhof.



5 Cotta-Saal

Kapazität: bis 70 Personen

Der zeitlos elegante Cotta-Saal befindet sich im Erdgeschoss des Gutshofes, in den hohen Räumen der ehemaligen Schlossbrauerei. Der Saal verfügt über ein großes Foyer mit Theke und Stehtischen.



6 Cotta-Terrasse

Kapazität: bis 70 Personen

Die von Hecken umgebene Cotta-Terrasse befindet sich direkt hinter dem Cotta-Saal. Sie kann im Sommer bei schönem Wetter als Alternative zum Cotta-Saal genutzt werden.



7 Cotta-Bar

Kapazität: bis 70 Personen

Die Cotta-Bar befindet sich gegenüber des Cotta-Saales. Sie ist der ideale Ort, eine schöne Feier ausklingen zu lassen.



8 Clubraum

Kapazität: bis 19 Personen

Der intime Clubraum der Cotta-Bar bietet familiäre Atmosphäre für kleine Runden. Er verfügt über einen eigenen Vorraum.



9 Gutshof-Restaurant

Kapazität: bis 160 Personen

Das Gutshof-Restaurant befindet sich im 1. Stock des Gutshofes. Es besticht durch die Großzügigkeit des Raumes und der hohen Decken, die Leuchten bieten einen interessanten Blickfang.



10 Gutshofplatz

Der weitläufige Gutshofplatz zwischen Schloss und Gutshof eignet sich für große Hochzeiten, extravagante Events, Fahrzeugpräsentationen, Marktstände, Ausstellungen, Konzerte usw.



11 Gutshof-Foyer

Kapazität: bis 280 Personen

Das Gutshof-Foyer erstreckt sich über Erdgeschoss und ersten Stock des Gutshofes. Der großzügige Raum, ideal zum Kommunizieren und Netzwerken, eignet sich für Empfänge, Messen, Ausstellungen, Partys uvm. Es wird für Hochzeiten im Sommer bei schlechtem Wetter alternativ zum Gutshofplatz genutzt.



12 Biergarten am Schlosspark

Kapazität: bis 300 Personen

Der Biergarten mit der überdachten Remise mit Holzboden (120 Plätze) befindet sich auf der Rückseite des Gutshofes.

Exklusiv vermieten wir lediglich die Remise und den Heckengarten.



13 Heckengarten

Kapazität: bis 40 Personen

Der Heckengarten ist ein gemütlicher und durch die umlaufenden Hecken geschützter Bereich innerhalb des Biergartens. Er bietet Privatsphäre für Feiern an schönen Tagen von Mai bis September.



14 Lichthof

Kapazität: bis 100 Personen

Der helle, offene und kathedralenartige Lichthof befindet sich im Erdgeschoss im Haus B des Hotels. Er bietet einen passenden Rahmen für Messen, Empfänge und Ausstellungen, sowie für freie Trauungen.

Für Trauungen bieten wir den Raum im Paket inklusive Bestuhlung.



15 Mariengarten

Kapazität: bis 100 Personen

Der romantische Mariengarten ist ein von einer alten Mauer umgebener Bereich an der Sonnenseite des Hotels. Der wunderschöne Raum im Freien wird geschmückt von einer Marienstatue und bietet den idealen Rahmen für Ihre Feier oder Veranstaltung.



16 Birkenwiese

Kapazität: bis 180 Personen

Die romantische Birkenwiese im Schlosspark bildet mit dem Schloss im Hintergrund den idealen Rahmen für Ihre Feier oder Veranstaltung.



17 Haslangkeller

Kapazität: bis 70 Personen

Der Haslangkeller befindet sich im Untergeschoss im Haus B des Hotels. Unser „Bierstüberl“ ist einfach urig und gemütlich. Gleich nebenan geht's zur Kegelbahn. Der Haslangkeller kann auch ohne Bewirtung für Feiern gebucht werden.



18 **Eventhalle**

Fläche: 1.200 qm

Alles was Raum braucht, ist hier möglich: das Ausrichten von Teamevents oder Bogenschießen bei schlechtem Wetter, das Training an der Kletterwand, die Präsentation neuer Automodelle, ein Badminton-Turnier, ein Konzert, das Firmenjubiläum usw.



19 **Kegelbahn**

Die Kegelbahn, direkt neben dem Haslangkeller gelegen, bietet eine Bahn und viel Spaß für die kleine Runde.



20 **Fußballplatz**

Auf dem beleuchtbaren Fußballplatz, direkt hinter dem Schloss gelegen, kann auch Volleyball oder Badminton gespielt werden (Netz vorhanden).



21 **Bocciabahn**

Die Bocciabahn liegt angrenzend an den Fußballplatz im Park hinter dem Schloss.



Schloss Hohenkammer

Lageplan

Schloss Hohenkammer GmbH
 Schloßstraße 18–25
 85411 Hohenkammer
 Telefon 08137 93 40
 Telefax 08137 93 43 90
 mail@schlosshoenkammer.de
 www.schlosshoenkammer.de

Schloss

- 1 Camers Schlossrestaurant
- 2 Camers Stüberl
- 3 Schloßsaal
- 4 Schloss-Innenhof

Gutshof

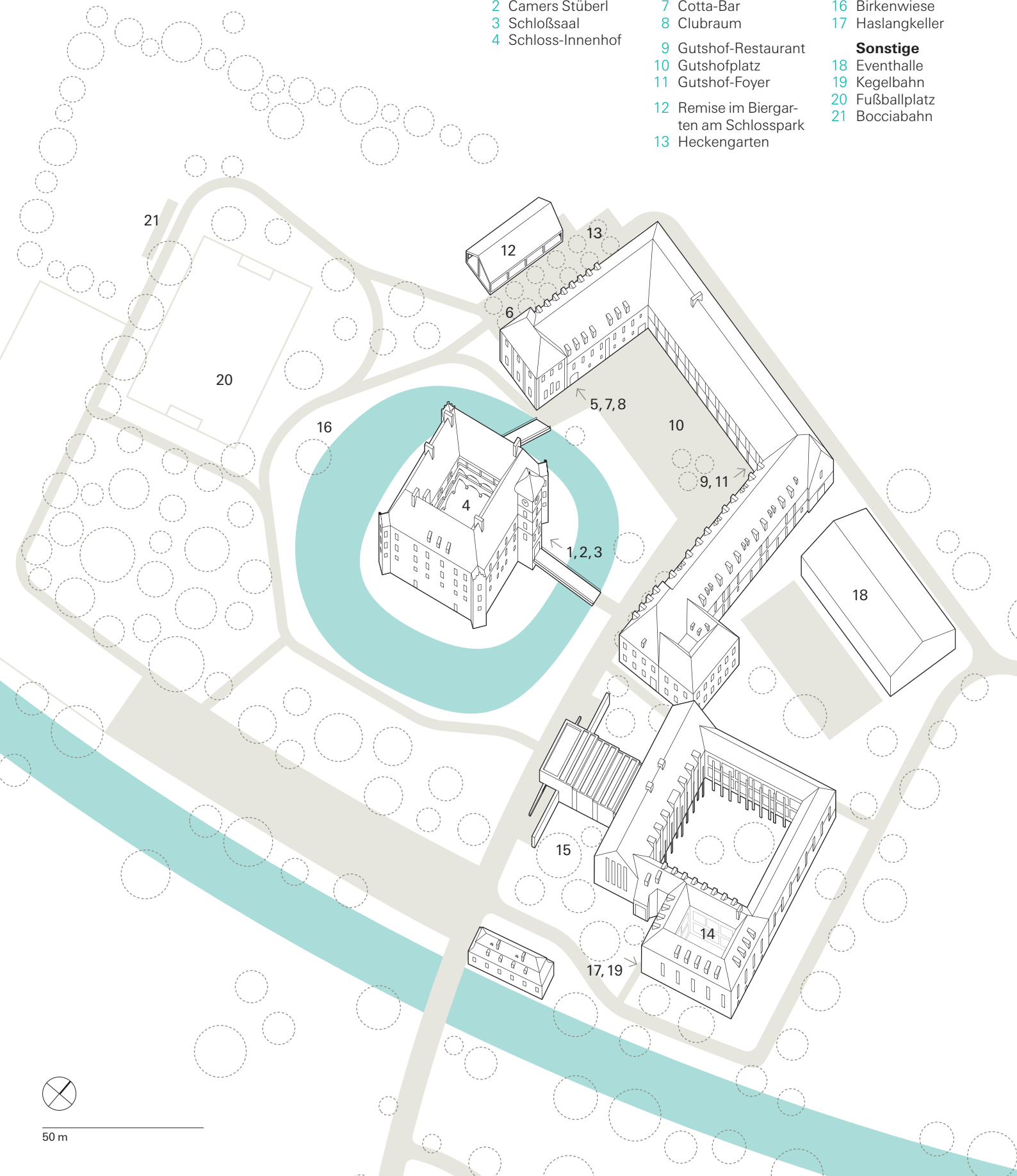
- 5 Cotta-Saal
- 6 Cotta-Terrasse
- 7 Cotta-Bar
- 8 Clubraum
- 9 Gutshof-Restaurant
- 10 Gutshofplatz
- 11 Gutshof-Foyer
- 12 Remise im Biergarten am Schlosspark
- 13 Heckengarten

Hotel/Schlosspark

- 14 Lichthof
- 15 Mariengarten
- 16 Birkenwiese
- 17 Haslangkeller

Sonstige

- 18 Eventhalle
- 19 Kegelbahn
- 20 Fußballplatz
- 21 Bocciabahn



50 m